



ventanas
CORTIZO

SISTEMA 4700 CORREDERA EN LÍNEA / ELEVABLE

CORTIZO ha diseñado más de 80 sistemas exclusivos de ventanas, fachadas, panel composite, sistemas de protección solar y barandilla de última generación. Esta apuesta por la innovación nos permite ofrecer productos de alto valor añadido, maximizando el ahorro energético, el aislamiento térmico y acústico y la protección frente a los agentes atmosféricos.

INNOVACIÓN

TECNOLOGÍA

CALIDAD

AHORRO

GARANTÍA

SOSTENIBILIDAD

ESTÉTICA

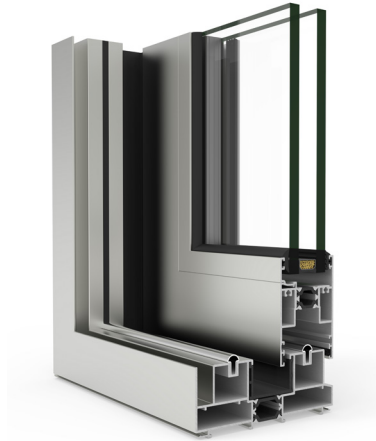
FUNCIONALIDAD

DISEÑO

CONFORT

I+D+i

4700 CORREDERA EN LÍNEA / ELEVABLE



*Corredera en línea



**Corredera elevable

Este sistema de corredera, disponible en versión elevable o en línea, se convierte en la solución idónea para cerrar grandes huecos. Presenta una estética moderna de líneas rectas, nudo central reducido y grandes superficies acristaladas que aseguran estancias llenas de luminosidad y confort, gracias, también, a su destacado rendimiento térmico y acústico.

- Posee una excelente eficiencia energética: transmitancia de ventana desde 1,1 (W/m²K)*.
- Máxima protección frente al ruido: hasta 40 dB de reducción acústica.
- Presenta la posibilidad de incorporar accesibilidad.

CATEGORÍAS ALCANZADAS EN BANCO DE ENSAYOS*

Permeabilidad al aire	CLASE 3* / 4**
Estanqueidad al agua	CLASE 7A
Resistencia al viento	CLASE C5* / C2**
Seguridad de seguridad: Apto	PAS24 <input checked="" type="checkbox"/>

POSIBILIDADES DE APERTURA

Corredera en línea y elevable de 2, 3, 4, 6 y 8 hojas
Monocarril (hoja + fijo)
Bicarril, tricarril y cuatro carriles
Galandage 1, 2, 3 y 4 hojas

CONSULTAR TIPOLOGÍA, DIMENSIÓN Y VIDRIO.

PARA MÁS INFORMACIÓN CONSULTE LA WEB
www.ventanascortizo.com



PROTECCIÓN FRENTE A LOS AGENTES ATMOSFÉRICOS [CONFORT CORTIZO]

Todos los sistemas de cerramiento CORTIZO son testados en el Laboratorio de Ensayos de su Centro Tecnológico para garantizar las mejores prestaciones de estanqueidad al agua, permeabilidad al aire y resistencia al viento, avaladas éstas por los máximos resultados en sus clasificaciones de ensayos.

AISLAMIENTO TÉRMICO [EFICIENCIA ENERGÉTICA CORTIZO]

La eficiencia energética en las edificaciones constituye hoy en día una exigencia, tanto para el colectivo de arquitectos, como para el cliente final concienciado de la importancia del ahorro en calefacción y aire acondicionado. CORTIZO responde a estas demandas con sistemas para todas las zonas climáticas con un elevado coeficiente de aislamiento para asegurar el confort de la vivienda.

AISLAMIENTO ACÚSTICO [SILENCIO CORTIZO]

Para que la vivienda se convierta en un espacio privado, íntimo y exento de contaminación acústica exterior, CORTIZO ha diseñado sus sistemas de cerramiento con todas las novedades tecnológicas necesarias para asegurar la tranquilidad interior y el descanso.

ILIMITADA GAMA CROMÁTICA [COLORES CORTIZO]

Toda la carta RAL en lacados, lacados exclusivos, lacados metálicos, rugosos y texturados, lacados imitación madera, más de 100 acabados en anodizado. Aluminio en el exterior y madera en el interior, acabados bicolor... Una oferta ilimitada de elección para crear una armonía cromática en su hogar. Sellos de calidad en todos sus procesos: QUALICOAT, SEA-SIDE, QUALIDECO y QUALANOD.

ESTÉTICA DE VANGUARDIA [DISEÑO CORTIZO]

Creamos ventanas y fachadas a la medida de cada proyecto. Creatividad para responder estética y funcionalmente a cada exigencia. Respuesta estética a las necesidades técnicas. Creatividad al servicio de entornos habitables y de calidad.

CERRAMIENTOS PARA TODA LA VIDA [DURABILIDAD CORTIZO]

El aluminio es el material más duradero, longevo y resistente de los utilizados en cerramientos. El aluminio posee la fortaleza y la durabilidad de las cosas "para toda la vida".

ESPÍRITU SOSTENIBLE [SOSTENIBILIDAD CORTIZO]

El respeto por el medio ambiente es un compromiso en CORTIZO. Con el empleo de productos y materias primas inocuas en todos nuestros procesos de producción y el reciclaje que el aluminio permite de manera ilimitada, eliminamos toda generación de residuos y riesgos ambientales.